

## 十、 韌體更新

當有新版本韌體釋出，可經由以下流程手動更新韌體以達到更好的列印品質及穩定度。

1. 點選“檔案” -> “韌體更新”

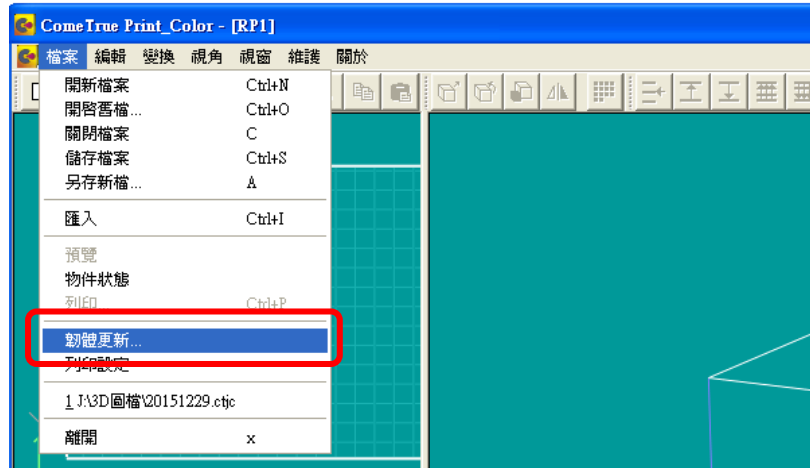


圖 77 韌體更新選項

2. 先更新 **Flash** (檔案名稱:Flash\_FWx.x.x.x.brn)
3. 重複上面動作更新主程式(檔案名稱:tps\_ FWx.x.x.x.brn)
4. 主程式更新完成後，T10 會自動重新開機，這段期間內請勿斷電。

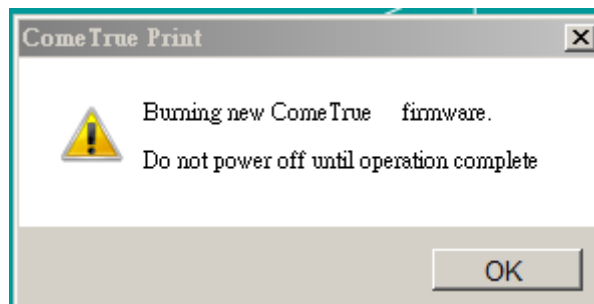


圖 78 更新中請勿斷電